

สรุปผลการดำเนินงาน

- รายได้รวม สำหรับไตรมาส 2 ปี 57/58 เท่ากับ 1,030.41 ล้านบาท ลดลง 1.0% จากไตรมาสเดียวกันของปีก่อน แต่เพิ่มขึ้น 2.3% จากไตรมาสก่อน
- รายได้จากการลงทุนสุทธิ สำหรับไตรมาส 2 ปี 57/58 เท่ากับ 907.80 ล้านบาท ลดลง 0.8% จากไตรมาสเดียวกันของปีก่อน แต่เพิ่มขึ้น 3.5% จากไตรมาสก่อน
- มูลค่าทรัพย์สินสุทธิ (NAV) ณ วันที่ 30 กันยายน 2557 เท่ากับ 64,980.63 ล้านบาท หรือคิดเป็น 11.2267 บาทต่อหน่วย
- จำนวนผู้โดยสารรวม สำหรับไตรมาส 2 ปี 57/58 เท่ากับ 54.6 ล้านเที่ยวคน เพิ่มขึ้น 2.1% เมื่อเทียบกับไตรมาสเดียวกันของปีก่อน และเพิ่มขึ้น 6.6% จากไตรมาสก่อน
- อัตราค่าโดยสารเฉลี่ย สำหรับไตรมาส 2 ปี 57/58 เท่ากับ 26.6 บาทต่อเที่ยวการเดินทาง เพิ่มขึ้น 0.6% เมื่อเทียบกับไตรมาสเดียวกันของปีก่อน แต่ลดลง 1.5% จากไตรมาสก่อน

ผลการดำเนินงานทางการเงิน

(ล้านบาท)	ไตรมาส 2 ปี 57/58	ไตรมาส 2 ปี 56/57	% เปลี่ยนแปลง (YoY)	ไตรมาส 1 ปี 57/58	% เปลี่ยนแปลง (QoQ)
รายได้รวม	1,030.41	1,041.16	(1.0%)	1,007.41	2.3%
รายได้จากเงินลงทุนในสัญญาซื้อและโอนสิทธิรายได้สุทธิ*	1,023.76	1,034.97	(1.1%)	999.93	2.4%
ดอกเบียร์รับ	6.65	6.19	7.4%	7.48	(11.1%)
ค่าใช้จ่ายรวม	122.61	125.69	(2.5%)	130.08	(5.8%)
ค่าธรรมเนียมและค่าใช้จ่ายในการบริหารกองทุน	21.59	21.81	(1.0%)	22.91	(5.8%)
ค่าใช้จ่ายในการออกและเสนอขายหน่วยลงทุนตัดจำหน่าย	93.27	93.27	-	92.25	1.1%
ค่าใช้จ่ายอื่น	7.75	10.61	(27.0%)	14.92	(48.1%)
รายได้จากการลงทุนสุทธิ	907.80	915.47	(0.8%)	877.33	3.5%
กำไรสุทธิที่ยังไม่เกิดขึ้นจากการวัดมูลค่าเงินลงทุน	294.01	399.96	(26.5%)	8.00	3,573.8%
การเพิ่มขึ้นในสินทรัพย์สุทธิจากการดำเนินงาน	1,201.81	1,315.43	(8.6%)	885.33	35.8%

* รายได้จากเงินลงทุนในสัญญาซื้อและโอนสิทธิรายได้สุทธิคำนวณจากรายได้ค่าโดยสารหักค่าใช้จ่ายในการดำเนินงาน ซึ่งประกอบด้วย ต้นทุนค่าโดยสาร ค่าใช้จ่ายในการขาย ค่าใช้จ่ายในการบริหาร และรายจ่ายฝ่ายทุน

รายได้รวม

รายได้รวมสำหรับไตรมาส 2 ปี 57/58 เท่ากับ 1,030.41 ล้านบาท ลดลง 1.0% จากไตรมาสเดียวกันของปีก่อน แต่เพิ่มขึ้น 2.3% จากไตรมาสก่อน โดยสาเหตุหลักมาจากรายได้จากเงินลงทุนในสัญญาซื้อและโอนสิทธิรายได้สุทธิจากการดำเนินงานระบบรถไฟฟ้าขนส่งมวลชนกรุงเทพสายหลักตามสัญญาสัมปทานลดลงจาก 1,034.97 ล้านบาทในไตรมาสเดียวกันของปีก่อน เป็น 1,023.76 ล้านบาท หรือลดลง 1.1% จากไตรมาสเดียวกันของปีก่อน แต่เพิ่มขึ้นจาก 999.93 ล้านบาท หรือ 2.4% จากไตรมาสก่อน

ในไตรมาสนี้รายได้ค่าโดยสารเท่ากับ 1,455.05 ล้านบาท เพิ่มขึ้น 2.7% จากไตรมาสเดียวกันของปีก่อน เนื่องจากจำนวนเที่ยวการเดินทางเพิ่มขึ้น 2.1% จาก 53.5 ล้านเที่ยวคน เป็น 54.6 ล้านเที่ยวคน และรายได้ค่าโดยสารในไตรมาสนี้เพิ่มขึ้น 4.9% จากไตรมาสก่อน เนื่องจากจำนวนเที่ยวการเดินทางเพิ่มขึ้น 6.6% เมื่อเทียบกับไตรมาสก่อนที่ 51.3 ล้านเที่ยว เนื่องจากการเปิดเทอมของนักศึกษาในเดือนสิงหาคม

ค่าใช้จ่ายในการดำเนินงานรวมเท่ากับ 431.29 ล้านบาท เพิ่มขึ้น 12.9% จากไตรมาสเดียวกันของปีก่อน และเพิ่มขึ้น 11.4% จากไตรมาสก่อน สาเหตุหลักมาจากจ่ายค่าเช่าที่ดินและค่าจ้างพนักงานเพิ่มขึ้นในไตรมาสนี้ รวมถึงมีการบันทึกค่าตอบแทนกรรมการประจำปี 2557 ในไตรมาสนี้ด้วย โดยค่าใช้จ่ายในการดำเนินงานประกอบด้วย ต้นทุนค่าโดยสาร 284.53 ล้านบาท ค่าใช้จ่ายในการขาย 14.49 ล้านบาท ค่าใช้จ่ายในการบริหาร 101.42 ล้านบาท และจ่ายค่าเช่าที่ดิน 30.85 ล้านบาท

ค่าใช้จ่ายรวม

ค่าใช้จ่ายรวมสำหรับไตรมาส 2 ปี 57/58 เท่ากับ 122.61 ล้านบาท ลดลง 2.5% จากไตรมาสเดียวกันของปีก่อน และลดลง 5.8% จากไตรมาสก่อน เนื่องจากในไตรมาสนี้มีการตั้งสำรองค่าธรรมเนียมพิเศษเพื่อสร้างแรงจูงใจในการบริหารให้แก่ BTSC ลดลง โดยค่าใช้จ่ายรวมประกอบด้วยค่าใช้จ่ายในการออกและเสนอขายหน่วยลงทุนตัดจำหน่าย 93.27 ล้านบาท ค่าธรรมเนียมและค่าใช้จ่ายในการบริหารกองทุน 21.59 ล้านบาท และค่าใช้จ่ายอื่น 7.75 ล้านบาท

รายได้จากการลงทุนสุทธิ

รายได้จากการลงทุนสุทธิในไตรมาส 2 ปี 57/58 เท่ากับ 907.80 ล้านบาท ลดลงเล็กน้อย 0.8% จากไตรมาสเดียวกันของปีก่อน แต่เพิ่มขึ้น 3.5% จากไตรมาสก่อน เนื่องจากรายได้ค่าโดยสารเพิ่มขึ้นและค่าใช้จ่ายรวมลดลง

กำไรที่ยังไม่เกิดขึ้นจากการวัดมูลค่าเงินลงทุน

ในไตรมาส 2 ปี 57/58 กองทุนมีการปรับมูลค่าเงินลงทุนในสัญญาซื้อและโอนสิทธิรายได้สุทธิเพิ่มขึ้นให้เป็นไปตามมูลค่ายุติธรรมจำนวน 294.00 ล้านบาท (จากเดิม 63,108.00 ล้านบาทในไตรมาสก่อน เป็น 63,402.00 ล้านบาทในไตรมาสนี้) จึงรับรู้กำไรสุทธิที่ยังไม่เกิดขึ้นจากการวัดมูลค่าเงินลงทุน จำนวน 294.00 ล้านบาท

งบแสดงฐานะทางการเงิน

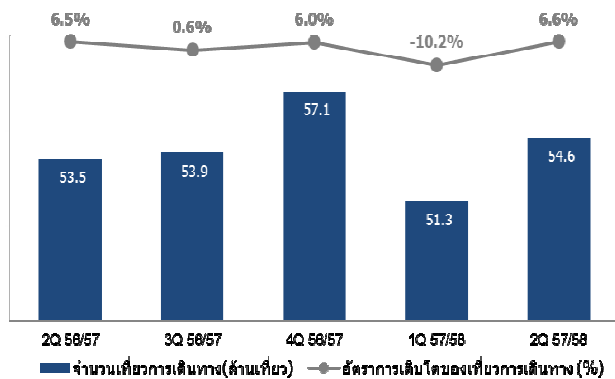
(ล้านบาท)	30 กันยายน 2557	30 มิถุนายน 2557
เงินลงทุนในสัญญาซื้อและโอนสิทธิรายได้สุทธิ	63,402.00	63,108.00
เงินลงทุนในหลักทรัพย์และเงินฝากธนาคาร	981.57	1,192.10
สินทรัพย์อื่น	684.01	858.82
รวมสินทรัพย์	65,067.58	65,158.92
รวมหนี้สิน	86.95	60.44
สินทรัพย์สุทธิ	64,980.63	65,098.48
ทุนที่ได้รับจากผู้ถือหน่วยลงทุน	62,064.72	62,510.40
กำไรสะสม	2,915.91	2,588.08
สินทรัพย์สุทธิต่อหน่วย (บาท)	11.2267	11.2471

สินทรัพย์รวมของกองทุน ณ วันที่ 30 กันยายน 2557 มีจำนวน 65,067.58 ล้านบาท ซึ่งประกอบด้วยเงินลงทุนในสัญญาซื้อและโอนสิทธิรายได้สุทธิ 63,402.00 ล้านบาท เงินลงทุนในหลักทรัพย์และเงินฝากธนาคาร 981.57 ล้านบาท และสินทรัพย์อื่น 684.01 ล้านบาท (สินทรัพย์อื่นบางส่วนคือค่าใช้จ่ายในการออกและเสนอขายหน่วยลงทุนสุทธิ 571.77 ล้านบาท) หนี้สินรวมมีจำนวน 86.95 ล้านบาท สินทรัพย์สุทธิ (NAV) ณ วันที่ 30 กันยายน 2557 เท่ากับ 64,980.63 ล้านบาท หรือคิดเป็น 11.2267 บาทต่อหน่วย

ผลการดำเนินงานของธุรกิจรถไฟฟ้า ไตรมาส 2 ปี 57/58

จำนวนผู้โดยสารรวมสำหรับไตรมาส 2 ปี 57/58 เท่ากับ 54.6 ล้านเที่ยวคน เพิ่มขึ้น 2.1% เมื่อเทียบกับไตรมาสเดียวกันของปีก่อน และเพิ่มขึ้น 6.6% จากไตรมาสก่อน ทั้งนี้ จำนวนผู้โดยสารเพิ่มขึ้นจากไตรมาสเดียวกันของปีก่อน ส่วนหนึ่งเนื่องจากการเลื่อนการเปิดเทอมของนักศึกษาจากเดือนมิถุนายนเป็นเดือนสิงหาคม และเมื่อเทียบกับไตรมาสก่อนจำนวนผู้โดยสารเพิ่มขึ้นเนื่องจากการเปิดเทอมของนักศึกษาในเดือนสิงหาคม อัตราค่าโดยสารเฉลี่ยเท่ากับ 26.6 บาทต่อเที่ยวการเดินทาง เพิ่มขึ้น 0.6% เมื่อเทียบกับไตรมาสเดียวกันของปีก่อน แต่ลดลง 1.5% จากไตรมาสก่อน

จำนวนเที่ยวการเดินทางรายไตรมาส



ค่าโดยสารเฉลี่ยรายไตรมาส

