

สรุปผลการดำเนินงาน

- รายได้รวม สำหรับไตรมาส 1 ปี 57/58 เท่ากับ 1,007.41 ล้านบาท เพิ่มขึ้น 28.9% จากไตรมาสเดียวกันของปีก่อน และเพิ่มขึ้น 0.7% จากไตรมาสก่อน
- รายได้จากการลงทุนสุทธิ สำหรับไตรมาส 1 ปี 57/58 เท่ากับ 877.33 ล้านบาท เพิ่มขึ้น 28.8% จากไตรมาสเดียวกันของปีก่อน แต่ลดลง 1.5% จากไตรมาสก่อน
- มูลค่าทรัพย์สินสุทธิ (NAV) ณ วันที่ 30 มิถุนายน 2557 เท่ากับ 65,098.48 ล้านบาท หรือคิดเป็น 11.2471 บาทต่อหน่วย
- จำนวนผู้โดยสารรวม สำหรับไตรมาส 1 ปี 57/58 เท่ากับ 51.3 ล้านเที่ยวคน เพิ่มขึ้น 2.0% เมื่อเทียบกับไตรมาสเดียวกันของปีก่อน แต่ลดลง 10.2% จากไตรมาสก่อน
- อัตราค่าโดยสารเฉลี่ย สำหรับไตรมาส 1 ปี 57/58 เท่ากับ 27.0 บาทต่อเที่ยวการเดินทาง เพิ่มขึ้น 6.8% เมื่อเทียบกับไตรมาสเดียวกันของปีก่อน และเท่ากับไตรมาสก่อน

หมายเหตุ : จำนวนวันในไตรมาส 1 ปี 57/58 มากกว่าไตรมาส 1 ปี 56/57 อยู่ 16 วัน หรือคิดเป็น 21.3% โดยผลประกอบการของไตรมาส 1 ปี 56/57 เริ่มตั้งแต่วันที่ 17 เมษายน 2556 ถึงวันที่ 30 มิถุนายน 2556

ผลการดำเนินงานทางการเงิน

(ล้านบาท)	ไตรมาส 1 ปี 57/58	ไตรมาส 1 ปี 56/57 *	% เปลี่ยนแปลง (YoY)**	ไตรมาส 4 ปี 56/57	% เปลี่ยนแปลง (QoQ)
รายได้รวม	1,007.41	781.81	28.9%	1,000.68	0.7%
รายได้จากเงินลงทุนในสัญญาซื้อและโอนสิทธิรายได้สุทธิ***	999.93	768.98	30.0%	992.78	0.7%
ดอกเบี้ยรับ	7.48	12.83	(41.7%)	7.90	(5.3%)
ค่าใช้จ่ายรวม	130.08	100.73	29.1%	110.09	18.2%
ค่าธรรมเนียมและค่าใช้จ่ายในการบริหารกองทุน	22.91	15.12	51.5%	18.54	23.6%
ค่าใช้จ่ายในการออกและเสนอขายหน่วยลงทุนตัดจำหน่าย	92.25	76.03	21.3%	91.24	1.1%
ค่าใช้จ่ายอื่น	14.92	9.58	55.8%	0.31	4,669.1%
รายได้จากการลงทุนสุทธิ	877.33	681.08	28.8%	890.59	(1.5%)
กำไรสุทธิที่ยังไม่เกิดขึ้นจากการวัดมูลค่าเงินลงทุน	8.00	501.03	(98.4%)	399.80	(98.0%)
การเพิ่มขึ้นในสินทรัพย์สุทธิจากการดำเนินงาน	885.33	1,182.11	(25.1%)	1,290.39	(31.4%)

* กองทุนจดทะเบียนจัดตั้งเมื่อวันที่ 17 เมษายน 2556 ดังนั้นผลประกอบการไตรมาส 1 ปี 56/57 จึงเริ่มตั้งแต่วันที่ 17 เมษายน 2556 ถึงวันที่ 30 มิถุนายน 2556

** จำนวนวันในไตรมาส 1 ปี 57/58 มากกว่าไตรมาส 1 ปี 56/57 อยู่ 16 วัน หรือคิดเป็น 21.3%

*** รายได้จากเงินลงทุนในสัญญาซื้อและโอนสิทธิรายได้สุทธิตามจำนวนจากรายได้ค่าโดยสารหักค่าใช้จ่ายในการดำเนินงาน ซึ่งประกอบด้วย ต้นทุนค่าโดยสาร ค่าใช้จ่ายในการขาย ค่าใช้จ่ายในการบริหาร และรายจ่ายฝ่ายทุน

รายได้รวม

รายได้รวมสำหรับไตรมาส 1 ปี 57/58 เท่ากับ 1,007.41 ล้านบาท เพิ่มขึ้น 28.9% จากไตรมาสเดียวกันของปีก่อน และเพิ่มขึ้น 0.7% จากไตรมาสก่อน โดยสาเหตุหลักมาจากการเพิ่มขึ้นของรายได้จากเงินลงทุนในสัญญาซื้อและโอนสิทธิรายได้สุทธิจากการดำเนินงานระบบรถไฟฟ้าขนส่งมวลชนกรุงเทพสายหลักตามสัญญาสัมปทาน รายได้จากเงินลงทุนในสัญญาซื้อและโอนสิทธิรายได้สุทธิในไตรมาสนี้เท่ากับ 999.93 ล้านบาท เพิ่มขึ้น 30.0% จากไตรมาสเดียวกันของปีก่อน (เนื่องจากการดำเนินงานเต็มไตรมาส และรายได้ค่าโดยสารเพิ่มขึ้น) และเพิ่มขึ้น 0.7% จากไตรมาสก่อน

ในไตรมาสนี้รายได้ค่าโดยสารเท่ากับ 1,387.04 ล้านบาท เพิ่มขึ้น 30.2% จากไตรมาสเดียวกันของปีก่อน เนื่องจากการดำเนินงานเต็มไตรมาส รวมทั้งจำนวนเที่ยวการเดินทางที่เพิ่มขึ้น 2.0% เมื่อเทียบกับไตรมาสเดียวกันของปีก่อน เป็น 51.3 ล้านเที่ยวคน และอัตราค่าโดยสารเฉลี่ยที่เพิ่มขึ้นเป็น 27.0 บาทต่อเที่ยว คิดเป็นการเพิ่มขึ้น 6.8% จากช่วงเดียวกันของปีก่อน จากการปรับขึ้นอัตราค่าโดยสารครั้งล่าสุดเมื่อวันที่ 1 มิถุนายน 2556 รายได้ค่าโดยสารในไตรมาสนี้ลดลง 10.2% จากไตรมาสก่อน เนื่องจากจำนวนเที่ยวการเดินทางลดลง 10.2% เมื่อเทียบกับไตรมาสก่อน

ค่าใช้จ่ายในการดำเนินงานรวมเท่ากับ 387.11 ล้านบาท เพิ่มขึ้น 30.5% จากไตรมาสเดียวกันของปีก่อน เนื่องจากการดำเนินงานเต็มไตรมาสและรายจ่ายฝ่ายทุนเพิ่มขึ้น ค่าใช้จ่ายในการดำเนินงานลดลง 29.8% จากไตรมาสก่อน โดยสาเหตุหลักมาจากรายจ่ายฝ่ายทุนลดลงและค่าใช้จ่ายพนักงานลดลงในไตรมาสนี้ รวมถึงมีการบันทึกค่าเบี่ยงประกันภัยในไตรมาสก่อน ค่าใช้จ่ายในการดำเนินงานประกอบด้วย ต้นทุนค่าโดยสาร 273.58 ล้านบาท ค่าใช้จ่ายในการขาย 21.23 ล้านบาท ค่าใช้จ่ายในการบริหาร 73.33 ล้านบาท และรายจ่ายฝ่ายทุน 18.97 ล้านบาท

ค่าใช้จ่ายรวม

ค่าใช้จ่ายรวมสำหรับไตรมาส 1 ปี 57/58 เท่ากับ 130.08 ล้านบาท เพิ่มขึ้น 29.1% จากไตรมาสเดียวกันของปีก่อน (ส่วนหนึ่งเนื่องจากการดำเนินงานเต็มไตรมาส) และเพิ่มขึ้น 18.2% จากไตรมาสก่อน เนื่องจากในไตรมาสนี้มีการตั้งสำรองค่าธรรมเนียมพิเศษเพื่อสร้างแรงจูงใจในการบริหารให้แก่ BTSC จำนวน 12.91 ล้านบาท และมีการจ่ายค่าธรรมเนียมวิชาชีพ จำนวน 5.08 ล้านบาท ค่าใช้จ่ายรวมประกอบด้วยค่าใช้จ่ายในการออกและเสนอขายหน่วยลงทุนตัดจำหน่าย 92.25 ล้านบาท ค่าธรรมเนียมและค่าใช้จ่ายในการบริหารกองทุน 22.91 ล้านบาท และค่าใช้จ่ายอื่น 14.92 ล้านบาท

รายได้จากการลงทุนสุทธิ

รายได้จากการลงทุนสุทธิในไตรมาส 1 ปี 57/58 เท่ากับ 877.33 ล้านบาท เพิ่มขึ้น 28.8% จากไตรมาสเดียวกันของปีก่อน เนื่องจากการดำเนินงานเต็มไตรมาสและรายได้ค่าโดยสารเพิ่มขึ้น แต่ลดลง 1.5% จากไตรมาสก่อน

กำไรที่ยังไม่เกิดขึ้นจากการวัดมูลค่าเงินลงทุน

ในไตรมาส 1 ปี 57/58 กองทุนมีการปรับมูลค่าเงินลงทุนในสัญญาซื้อและโอนสิทธิรายได้สุทธิเพิ่มขึ้นให้เป็นไปตามมูลค่ายุติธรรมจำนวน 8.00 ล้านบาท (จากเดิม 63,100.00 ล้านบาท เป็น 63,108.00 ล้านบาท) จึงรับรู้กำไรสุทธิที่ยังไม่เกิดขึ้นจากการวัดมูลค่าเงินลงทุน จำนวน 8.00 ล้านบาท

งบแสดงฐานะทางการเงิน

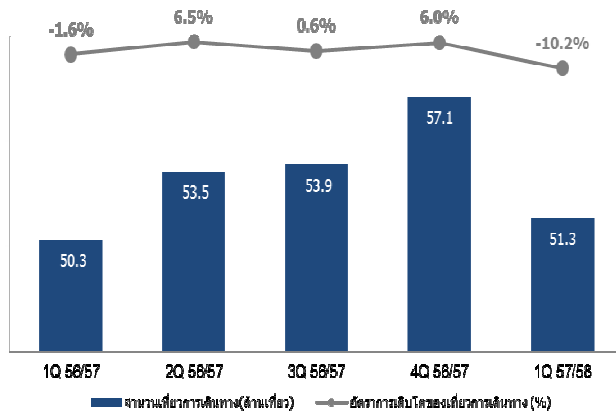
(ล้านบาท)	30 มิถุนายน 2557	31 มีนาคม 2557
เงินลงทุนในสัญญาซื้อและโอนสิทธิรายได้สุทธิ	63,108.00	63,100.00
เงินลงทุนในหลักทรัพย์และเงินฝากธนาคาร	1,192.10	1,322.99
สินทรัพย์อื่น	858.82	761.41
รวมสินทรัพย์	65,158.92	65,184.40
รวมหนี้สิน	60.44	79.89
สินทรัพย์สุทธิ	65,098.48	65,104.51
ทุนที่ได้รับจากผู้ถือหน่วยลงทุน	62,510.40	62,510.40
กำไรสะสม	2,588.08	2,594.11
สินทรัพย์สุทธิต่อหน่วย (บาท)	11.2471	11.2481

สินทรัพย์รวมของกองทุน ณ วันที่ 30 มิถุนายน 2557 มีจำนวน 65,158.92 ล้านบาท ซึ่งประกอบด้วยเงินลงทุนในสัญญาซื้อและโอนสิทธิรายได้สุทธิ 63,108.00 ล้านบาท เงินลงทุนในหลักทรัพย์และเงินฝากธนาคาร 1,192.10 ล้านบาท และสินทรัพย์อื่น 858.82 ล้านบาท (สินทรัพย์อื่นบางส่วนคือค่าใช้จ่ายในการออกและเสนอขายหน่วยลงทุนสุทธิ 665.03 ล้านบาท) หนี้สินรวมมีจำนวน 60.44 ล้านบาท สินทรัพย์สุทธิ (NAV) ณ วันที่ 30 มิถุนายน 2557 เท่ากับ 65,098.48 ล้านบาท หรือคิดเป็น 11.2471 บาทต่อหน่วย

ผลการดำเนินงานของธุรกิจรถไฟฟ้า ไตรมาส 1 ปี 57/58

จำนวนผู้โดยสารรวมสำหรับไตรมาส 1 ปี 57/58 เท่ากับ 51.3 ล้านเที่ยวคน เพิ่มขึ้น 2.0% เมื่อเทียบกับไตรมาสเดียวกันของปีก่อน แต่ลดลง 10.2% จากไตรมาสก่อน ทั้งนี้ จำนวนผู้โดยสารเพิ่มขึ้นจากไตรมาสเดียวกันของปีก่อนเพียงเล็กน้อย ส่วนหนึ่งเนื่องจากในเดือนพฤษภาคมมีการประกาศสถานการณ์ฉุกเฉินห้ามออกจากเคหสถานเวลาค่ำคืน และการเลื่อนการเปิดเทอมของนักศึกษาจากเดือนมิถุนายนเป็นเดือนสิงหาคม เมื่อเทียบกับไตรมาสก่อนจำนวนผู้โดยสารลดลงเนื่องจากในไตรมาสก่อนจำนวนผู้โดยสารมากกว่าปกติจากการปิดการจราจรในกรุงเทพมหานคร อัตราค่าโดยสารเฉลี่ยเท่ากับ 27.0 บาทต่อเที่ยวการเดินทาง เพิ่มขึ้น 6.8% เมื่อเทียบกับไตรมาสเดียวกันของปีก่อน และเท่ากับไตรมาสก่อน

จำนวนเที่ยวการเดินทางรายไตรมาส



ค่าโดยสารเฉลี่ยรายไตรมาส

