

สรุปผลการดำเนินงาน

- **รายได้รวม** สำหรับไตรมาส 4 เท่ากับ 1,000.68 ล้านบาท เพิ่มขึ้น 1.6% จากไตรมาสก่อน โดยรายได้รวมสำหรับปี 56/57 เท่ากับ 3,808.58 ล้านบาท
- **รายได้จากการลงทุนสุทธิ** สำหรับไตรมาส 4 เท่ากับ 890.59 ล้านบาท เพิ่มขึ้น 2.9% จากไตรมาสก่อน โดยรายได้จากการลงทุนสุทธิสำหรับปี 56/57 เท่ากับ 3,353.01 ล้านบาท
- **มูลค่าทรัพย์สินสุทธิ (NAV)** ณ วันที่ 31 มีนาคม 2557 เท่ากับ 65,104.51 ล้านบาท หรือคิดเป็น 11.2481 บาทต่อหน่วย
- **จำนวนผู้โดยสารรวม** สำหรับไตรมาส 4 เท่ากับ 57.1 ล้านเที่ยวคน เพิ่มขึ้น 11.7% เมื่อเทียบกับไตรมาสเดียวกันของปีก่อน และเพิ่มขึ้น 6.0% จากไตรมาสก่อน โดยจำนวนผู้โดยสารรวมสำหรับปี 56/57 (1 เมษายน 2556 ถึง 31 มีนาคม 2557) เท่ากับ 214.7 ล้านเที่ยวคน เพิ่มขึ้น 8.9% เมื่อเทียบกับปีก่อน
- **อัตราค่าโดยสารเฉลี่ย** สำหรับไตรมาส 4 เท่ากับ 27.1 บาทต่อเที่ยวการเดินทาง เพิ่มขึ้น 9.7% เมื่อเทียบกับไตรมาสเดียวกันของปีก่อน และเพิ่มขึ้น 0.9% จากไตรมาสก่อน โดยอัตราค่าโดยสารเฉลี่ยสำหรับปี 56/57 (1 เมษายน 2556 ถึง 31 มีนาคม 2557) เท่ากับ 26.4 บาทต่อเที่ยวการเดินทาง เพิ่มขึ้น 6.5% เมื่อเทียบกับปีก่อน

หมายเหตุ : กองทุนจดทะเบียนจัดตั้งเมื่อวันที่ 17 เมษายน 2556 ดังนั้น ผลประกอบการปี 56/57 จึงเริ่มตั้งแต่วันที่ 17 เมษายน 2556 ถึงวันที่ 31 มีนาคม 2557

ผลการดำเนินงานทางการเงิน

(ล้านบาท)	ไตรมาส 4 ปี 56/57	ไตรมาส 3 ปี 56/57	% เปลี่ยนแปลง (QoQ)	ปี 56/57*
รายได้รวม	1,000.68	984.93	1.6%	3,808.58
รายได้จากเงินลงทุนในสัญญาซื้อและโอนสิทธิรายได้สุทธิ**	992.78	977.09	1.6%	3,773.82
ดอกเบี้ยรับ	7.90	7.84	0.8%	34.76
ค่าใช้จ่ายรวม	110.09	119.06	(7.5%)	455.57
ค่าธรรมเนียมและค่าใช้จ่ายในการบริหารกองทุน	18.54	18.86	(1.7%)	74.33
ค่าใช้จ่ายในการออกและเสนอขายหน่วยลงทุนตัดจำหน่าย	91.24	93.27	(2.2%)	353.81
ค่าใช้จ่ายอื่น	0.31	6.93	(95.5%)	27.43
รายได้จากการลงทุนสุทธิ	890.59	865.87	2.9%	3,353.01
กำไรสุทธิที่ยังไม่เกิดขึ้นจากการวัดมูลค่าเงินลงทุน	399.80	400.20	(0.1%)	1,701.00
การเพิ่มขึ้นในสินทรัพย์สุทธิจากการดำเนินงาน	1,290.39	1,266.07	1.9%	5,054.01

* กองทุนจดทะเบียนจัดตั้งเมื่อวันที่ 17 เมษายน 2556 ดังนั้น ผลประกอบการปี 56/57 จึงเริ่มตั้งแต่วันที่ 17 เมษายน 2556 ถึงวันที่ 31 มีนาคม 2557

** รายได้จากเงินลงทุนในสัญญาซื้อและโอนสิทธิรายได้สุทธิด้านรวมจากรายได้ค่าโดยสารหักค่าใช้จ่ายในการดำเนินงาน ซึ่งประกอบด้วย ต้นทุนค่าโดยสาร ค่าใช้จ่ายในการขาย ค่าใช้จ่ายในการบริหาร และรายจ่ายฝ่ายทุน

รายได้รวม

รายได้รวมสำหรับไตรมาส 4 เท่ากับ 1,000.68 ล้านบาท เพิ่มขึ้น 1.6% จากไตรมาสก่อน โดยสาเหตุหลักมาจากการเพิ่มขึ้นของรายได้จากเงินลงทุนในสัญญาซื้อและโอนสิทธิรายได้สุทธิจากการดำเนินงานระบบรถไฟฟ้าขนส่งมวลชนกรุงเทพสายหลักตามสัญญาสัมปทานจาก 977.09 ล้านบาทในไตรมาสก่อน เป็น 992.78 ล้านบาทในไตรมาสนี้ หรือเพิ่มขึ้น 1.6% จากไตรมาสก่อน เนื่องจากจำนวนผู้โดยสารเพิ่มขึ้นจากไตรมาสก่อน ในไตรมาสนี้รายได้ค่าโดยสารเท่ากับ 1,543.94 ล้านบาท และค่าใช้จ่ายในการดำเนินงานรวมเท่ากับ 551.16 ล้านบาท ค่าใช้จ่ายในการดำเนินงานประกอบด้วย ต้นทุนค่าโดยสาร 395.43 ล้านบาท ค่าใช้จ่ายในการขาย 24.44 ล้านบาท ค่าใช้จ่ายในการบริหาร 86.66 ล้านบาท และรายจ่ายฝ่ายทุน 44.62 ล้านบาท

รายได้รวมสำหรับปี 56/57 เท่ากับ 3,808.58 ล้านบาท โดยมีรายได้จากเงินลงทุนในสัญญาซื้อและโอนสิทธิรายได้สุทธิจากการดำเนินงานระบบรถไฟฟ้าขนส่งมวลชนกรุงเทพสายหลักตามสัญญาสัมปทาน เท่ากับ 3,773.82 ล้านบาท ในปี 56/57 รายได้ค่าโดยสารเท่ากับ 5,469.61 ล้านบาท และค่าใช้จ่ายในการดำเนินงานรวมเท่ากับ 1,695.79 ล้านบาท ค่าใช้จ่ายในการดำเนินงานประกอบด้วย ต้นทุนค่าโดยสาร 1,229.51 ล้านบาท ค่าใช้จ่ายในการขาย 83.72 ล้านบาท ค่าใช้จ่ายในการบริหาร 307.27 ล้านบาท และรายจ่ายฝ่ายทุน 75.28 ล้านบาท

ค่าใช้จ่ายรวม

ค่าใช้จ่ายรวมสำหรับไตรมาส 4 เท่ากับ 110.09 ล้านบาท ลดลง 7.5% จากไตรมาสก่อน เนื่องจากในไตรมาสนี้มีการลดยอดค่าธรรมเนียมพิเศษเพื่อสร้างแรงจูงใจในการบริหารให้แก่ BTSC ที่ตั้งสำรองไว้ในไตรมาสก่อน ๆ ค่าใช้จ่ายรวมประกอบด้วยค่าใช้จ่ายในการออกและเสนอขายหน่วยลงทุนตัดจำหน่าย 91.24 ล้านบาท ค่าธรรมเนียมและค่าใช้จ่ายในการบริหารกองทุน 18.54 ล้านบาท และค่าใช้จ่ายอื่น 0.31 ล้านบาท

ค่าใช้จ่ายรวมสำหรับปี 56/57 เท่ากับ 455.57 ล้านบาท ประกอบด้วยค่าใช้จ่ายในการออกและเสนอขายหน่วยลงทุนตัดจำหน่าย 353.81 ล้านบาท ค่าธรรมเนียมและค่าใช้จ่ายในการบริหารกองทุน 74.33 ล้านบาท และค่าใช้จ่ายอื่น 27.43 ล้านบาท

รายได้จากการลงทุนสุทธิ

รายได้จากการลงทุนสุทธิในไตรมาส 4 เท่ากับ 890.59 ล้านบาท เพิ่มขึ้น 2.9% จากไตรมาสก่อน โดยรายได้จากการลงทุนสุทธิในปี 56/57 เท่ากับ 3,353.01 ล้านบาท

กำไรที่ยังไม่เกิดขึ้นจากการวัดมูลค่าเงินลงทุน

ในไตรมาส 4 กองทุนมีการปรับมูลค่าเงินลงทุนในสัญญาซื้อและโอนสิทธิรายได้สุทธิเพิ่มขึ้นให้เป็นไปตามมูลค่ายุติธรรม จำนวน 400.00 ล้านบาท (จากเดิม 62,700.00 ล้านบาท เป็น 63,100.00 ล้านบาท) จึงรับรู้กำไรสุทธิที่ยังไม่เกิดขึ้นจากการวัดมูลค่าเงินลงทุน จำนวน 400.00 ล้านบาท

ในปี 56/57 กองทุนมีการปรับมูลค่าเงินลงทุนในสัญญาซื้อและโอนสิทธิรายได้สุทธิเพิ่มขึ้นให้เป็นไปตามมูลค่ายุติธรรม จำนวน 1,701.00 ล้านบาท (จากเดิม 61,399.00 ล้านบาท เป็น 63,100.00 ล้านบาท) จึงรับรู้กำไรสุทธิที่ยังไม่เกิดขึ้นจากการวัดมูลค่าเงินลงทุน จำนวน 1,701.00 ล้านบาท

งบแสดงฐานะทางการเงิน

(ล้านบาท)	31 มีนาคม 2557	31 ธันวาคม 2556
เงินลงทุนในสัญญาซื้อและโอนสิทธิรายได้สุทธิ	63,100.00	62,700.00
เงินลงทุนในหลักทรัพย์และเงินฝากธนาคาร	1,322.99	1,085.22
สินทรัพย์อื่น	761.41	929.16
รวมสินทรัพย์	65,184.40	64,714.38
รวมหนี้สิน	79.89	32.07
สินทรัพย์สุทธิ	65,104.51	64,682.31
ทุนที่ได้รับจากผู้ถือหน่วยลงทุน	62,510.40	62,510.40
กำไรสะสม	2,594.11	2,171.91
สินทรัพย์สุทธิต่อหน่วย (บาท)	11.2481	11.1752

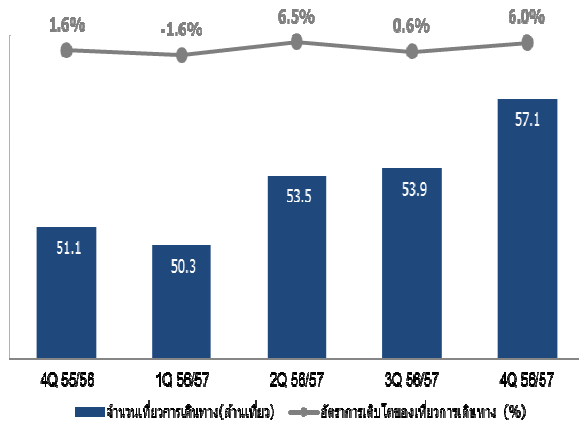
สินทรัพย์รวมของกองทุน ณ วันที่ 31 มีนาคม 2557 มีจำนวน 65,184.40 ล้านบาท ซึ่งประกอบด้วยเงินลงทุนในสัญญาซื้อและโอนสิทธิรายได้สุทธิ 63,100.00 ล้านบาท เงินลงทุนในหลักทรัพย์และเงินฝากธนาคาร 1,322.99 ล้านบาท และสินทรัพย์อื่น 761.41 ล้านบาท (สินทรัพย์อื่นบางส่วน คือค่าใช้จ่ายในการออกและเสนอขายหน่วยลงทุนสุทธิ 757.29 ล้านบาท) หนี้สินรวมมีจำนวน 79.89 ล้านบาท สินทรัพย์สุทธิ (NAV) ณ วันที่ 31 มีนาคม 2557 เท่ากับ 65,104.51 ล้านบาท หรือคิดเป็น 11.2481 บาทต่อหน่วย

ผลการดำเนินงานของธุรกิจรถไฟฟ้า ไตรมาส 4 ปี 56/57 และประจำปี 56/57

จำนวนผู้โดยสารรวมสำหรับไตรมาส 4 ปี 56/57 เท่ากับ 57.1 ล้านเที่ยวคน เพิ่มขึ้น 11.7% เมื่อเทียบกับไตรมาสเดียวกันของปีก่อน และเพิ่มขึ้น 6.0% จากไตรมาสก่อน อัตราค่าโดยสารเฉลี่ยเท่ากับ 27.1 บาทต่อเที่ยวการเดินทาง เพิ่มขึ้น 9.7% เมื่อเทียบกับไตรมาสเดียวกันของปีก่อน และเพิ่มขึ้น 0.9% จากไตรมาสก่อน ปัจจัยหลักที่ทำให้จำนวนผู้โดยสารสูงขึ้นมาจากการปิดการจราจรในกรุงเทพมหานคร และการเปิดให้บริการในส่วนต่อขยายสายสีลม 2 สถานี จากสถานีตลาดพลู (S10) ไปยังสถานีบางหว้า (S12) ตั้งแต่วันที่ 5 ธันวาคม 2556

จำนวนผู้โดยสารรวมสำหรับปี 56/57 (1 เมษายน 2556 – 31 มีนาคม 2557) เท่ากับ 214.7 ล้านเที่ยวคน เพิ่มขึ้น 8.9% เมื่อเทียบกับปีก่อน อัตราค่าโดยสารเฉลี่ยเท่ากับ 26.4 บาทต่อเที่ยวการเดินทาง เพิ่มขึ้น 6.5% เมื่อเทียบกับปีก่อน ปัจจัยหลักที่ทำให้จำนวนผู้โดยสารสูงขึ้นมาจากการเติบโตตามธรรมชาติของธุรกิจ และการเปิดให้บริการในส่วนต่อขยายสายสีลม 4 สถานี จากสถานีวงเวียนใหญ่ (S8) ไปยังสถานีบางหว้า (S12) ซึ่งช่วยส่งผลให้มีจำนวนผู้โดยสารเข้ามาใช้บริการในส่วนของรถไฟฟ้าสายหลักมากขึ้น ประกอบกับจำนวนรถไฟฟ้ามกชที่มากขึ้นเพื่อรองรับจำนวนผู้โดยสารที่เพิ่มขึ้น (รถไฟฟ้ามกชที่ให้บริการในสายสุขุมวิทเพิ่มจาก 3 คู่ต่อขบวนเป็น 4 คู่ต่อขบวนทั้งหมดตั้งแต่เดือนพฤษภาคม 2556 และในส่วนของรถไฟฟ้าขบวนใหม่ 5 ขบวน (ขบวนละ 4 ตู้) ที่ได้นำมาให้บริการครบแล้วตั้งแต่เดือนกุมภาพันธ์ 2557) ส่วนอัตราค่าโดยสารที่เพิ่มขึ้นสืบเนื่องจากการปรับขึ้นอัตราค่าโดยสารครั้งล่าสุดเมื่อวันที่ 1 มิถุนายน 2556

จำนวนเที่ยวการเดินทางรายไตรมาส



ค่าโดยสารเฉลี่ยรายไตรมาส

