

สรุปผลการดำเนินงาน

- รายได้รวม สำหรับไตรมาส 3 ปี 56/57 เท่ากับ 984.93 ล้านบาท ลดลง 5.4% จากไตรมาสก่อน
- รายได้จากการลงทุนสุทธิ สำหรับไตรมาส 3 ปี 56/57 เท่ากับ 865.87 ล้านบาท ลดลง 5.4% จากไตรมาสก่อน
- มูลค่าทรัพย์สินสุทธิ (NAV) ณ วันที่ 31 ธันวาคม 2556 เท่ากับ 64,682.31 ล้านบาท หรือคิดเป็น 11.1752 บาทต่อหน่วย
- จำนวนผู้โดยสารถูกเพิ่มสำหรับไตรมาส 3 ปี 56/57 เท่ากับ 53.9 ล้านเที่ยวคน เพิ่มขึ้น 7.1% เมื่อเทียบกับไตรมาสเดียวกันของปีก่อน และเพิ่มขึ้น 0.6% จากไตรมาสก่อน
- อัตราค่าโดยสารเฉลี่ยสำหรับไตรมาส 3 ปี 56/57 เท่ากับ 26.8 บาทต่อเที่ยวการเดินทาง เพิ่มขึ้น 7.1% เมื่อเทียบกับไตรมาสเดียวกันของปีก่อน และเพิ่มขึ้น 1.1% จากไตรมาสก่อน

ผลการดำเนินงานทางการเงิน

(ล้านบาท)	ไตรมาส 3 ปี 56/57	ไตรมาส 2 ปี 56/57	% เปลี่ยนแปลง (QoQ)
รายได้รวม	984.93	1,041.16	(5.4%)
รายได้จากเงินลงทุนในสัญญาซื้อและโอนสิทธิรายได้สุทธิ	977.09	1,034.97	(5.6%)
ดอกเบี่ยรับ	7.84	6.19	26.7%
ค่าใช้จ่ายรวม	119.06	125.69	(5.3%)
ค่าธรรมเนียมและค่าใช้จ่ายในการบริหารกองทุน	18.86	21.81	(13.5%)
ค่าใช้จ่ายในการออกและเสนอขายหน่วยลงทุนตัดจำหน่าย	93.27	93.27	0%
ค่าใช้จ่ายอื่น	6.93	10.61	(34.6%)
รายได้จากการลงทุนสุทธิ	865.87	915.47	(5.4%)
กำไรสุทธิที่ยังไม่เกิดขึ้นจากการวัดมูลค่าเงินลงทุน	400.20	399.96	0.1%
การเพิ่มขึ้นในสินทรัพย์สุทธิจากการดำเนินงาน	1,266.07	1,315.43	(3.8%)

* รายได้จากเงินลงทุนในสัญญาซื้อและโอนสิทธิรายได้สุทธิคำนวณจากรายได้ค่าโดยสารหักค่าใช้จ่ายในการดำเนินงาน ซึ่งประกอบด้วย ต้นทุนค่าโดยสาร ค่าใช้จ่ายในการขาย ค่าใช้จ่ายในการบริหาร และรายจ่ายฝ่ายทุน

รายได้รวม

รายได้รวมสำหรับไตรมาส 3 ปี 56/57 เท่ากับ 984.93 ล้านบาท ลดลง 5.4% จากไตรมาสก่อน โดยสาเหตุหลักมาจากการลดลงของรายได้จากเงินลงทุนในสัญญาซื้อและโอนสิทธิรายได้สุทธิจากการดำเนินงานระบบรถไฟฟ้าขนส่งมวลชนกรุงเทพสายหลักตามสัญญาสัมปทานจาก 1,034.97 ล้านบาทในไตรมาสก่อน เป็น 977.09 ล้านบาทในไตรมาสนี้ หรือลดลง 5.6% จากไตรมาสก่อน ถึงแม้ว่าจำนวนผู้โดยสารจะเพิ่มขึ้นเล็กน้อยจากไตรมาสก่อน รายได้จากเงินลงทุนในสัญญาซื้อและโอนสิทธิรายได้สุทธิในไตรมาสนี้ลดลงเนื่องจากในไตรมาสนี้มีการจ่ายโบนัสให้แก่พนักงานและมีการปรับปรุงค่าใช้จ่ายเกี่ยวกับพนักงาน ในไตรมาสนี้รายได้ค่าโดยสารเท่ากับ 1,443.25 ล้านบาท และค่าใช้จ่ายในการดำเนินงานรวมเท่ากับ 466.15 ล้านบาท ค่าใช้จ่ายในการดำเนินงานประกอบด้วย ต้นทุนค่าโดยสาร 344.20 ล้านบาท ค่าใช้จ่ายในการขาย 23.98 ล้านบาท ค่าใช้จ่ายในการบริหาร 90.44 ล้านบาท และรายจ่ายฝ่ายทุน 7.53 ล้านบาท

ค่าใช้จ่ายรวม

ค่าใช้จ่ายรวมสำหรับไตรมาส 3 ปี 56/57 เท่ากับ 119.06 ล้านบาท ลดลง 5.3% จากไตรมาสก่อน เนื่องจากการลดลงของการสำรองค่าธรรมเนียมพิเศษเพื่อสร้างแรงจูงใจในการบริหารให้แก่ BTSC และค่าธรรมเนียมวิชาชีพ ค่าใช้จ่ายรวมประกอบด้วยค่าใช้จ่ายในการออกและเสนอขายหน่วยลงทุนตัดจำหน่าย 93.27 ล้านบาท ค่าธรรมเนียมและค่าใช้จ่ายในการบริหารกองทุน 18.86 ล้านบาท และค่าใช้จ่ายอื่น 6.93 ล้านบาท

รายได้จากการลงทุนสุทธิ

ในไตรมาส 3 ปี 56/57 กองทุนมีรายได้จากการลงทุนสุทธิ 865.87 ล้านบาท ลดลง 5.4% จากไตรมาสก่อน

กำไรที่ยังไม่เกิดขึ้นจากการวัดมูลค่าเงินลงทุน

ในไตรมาส 3 ปี 56/57 กองทุนมีการปรับมูลค่าเงินลงทุนในสัญญาซื้อและโอนสิทธิรายได้สุทธิเพิ่มขึ้นให้เป็นไปตามมูลค่ายุติธรรม จำนวน 400.00 ล้านบาท (จากเดิม 62,300.00 ล้านบาท เป็น 62,700.00 ล้านบาท) จึงรับรู้กำไรสุทธิที่ยังไม่เกิดขึ้นจากการวัดมูลค่าเงินลงทุน จำนวน 400.00 ล้านบาท

งบแสดงฐานะทางการเงิน

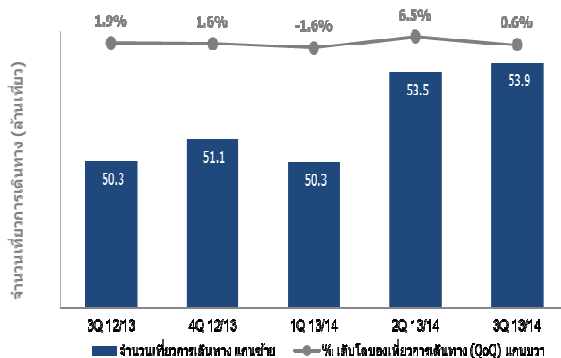
(ล้านบาท)	31 ธันวาคม 2556	30 กันยายน 2556
เงินลงทุนในสัญญาซื้อและโอนสิทธิรายได้สุทธิ	62,700.00	62,300.00
เงินลงทุนในหลักทรัพย์และเงินฝากธนาคาร	1,085.22	1,030.22
สินทรัพย์อื่น	929.16	1,029.60
รวมสินทรัพย์	64,714.38	64,359.82
รวมหนี้สิน	32.07	29.07
สินทรัพย์สุทธิ	64,682.31	64,330.75
ทุนที่ได้รับจากผู้ถือหน่วยลงทุน	62,510.40	62,510.40
กำไรสะสม	2,171.91	1,820.35
สินทรัพย์สุทธิต่อหน่วย (บาท)	11.1752	11.1145

สินทรัพย์รวมของกองทุน ณ วันที่ 31 ธันวาคม 2556 มีจำนวน 64,714.38 ล้านบาท ซึ่งประกอบด้วยเงินลงทุนในสัญญาซื้อและโอนสิทธิรายได้สุทธิ 62,700.00 ล้านบาท เงินลงทุนในหลักทรัพย์และเงินฝากธนาคาร 1,085.22 ล้านบาท และสินทรัพย์อื่น 929.16 ล้านบาท (สินทรัพย์อื่นบางส่วน คือค่าใช้จ่ายในการออกและเสนอขายหน่วยลงทุนสุทธิ 848.53 ล้านบาท) หนี้สินรวมมีจำนวน 32.07 ล้านบาท สินทรัพย์สุทธิ (NAV) ณ วันที่ 31 ธันวาคม 2556 เท่ากับ 64,682.31 ล้านบาท หรือคิดเป็น 11.1752 บาทต่อหน่วย

ผลการดำเนินงานของธุรกิจรถไฟฟ้า ไตรมาส 3 ปี 56/57

จำนวนผู้โดยสารรวมสำหรับไตรมาส 3 ปี 56/57 เท่ากับ 53.9 ล้านเที่ยวคน เพิ่มขึ้น 7.1% เมื่อเทียบกับไตรมาสเดียวกันของปีก่อน และเพิ่มขึ้น 0.6% จากไตรมาสก่อน อัตราค่าโดยสารเฉลี่ยเท่ากับ 26.8 บาทต่อเที่ยวการเดินทาง เพิ่มขึ้น 7.1% เมื่อเทียบกับไตรมาสเดียวกันของปีก่อน และเพิ่มขึ้น 1.1% จากไตรมาสก่อน สืบเนื่องจากการปรับขึ้นอัตราค่าโดยสารครั้งล่าสุดเมื่อวันที่ 1 มิถุนายน 2556 ปัจจัยหลักที่ทำให้จำนวนผู้โดยสารเติบโตมาจากการเติบโตตามธรรมชาติของธุรกิจ การเปิดให้บริการในส่วนต่อขยายสายสีลมจากสถานีวงเวียนใหญ่ (S8) ไปยังสถานีบางหว้า (S12) ซึ่งเป็นผลให้มีจำนวนผู้โดยสารเข้ามาในส่วนของรถไฟฟ้าสายหลักมากขึ้น ประกอบกับจำนวนรถไฟฟ้าที่มากขึ้นเพื่อรองรับจำนวนเที่ยวการเดินทางที่เพิ่มขึ้น (รถไฟฟ้าที่ให้บริการในสายสุขุมวิทปรับเปลี่ยนจาก 3 ตู้ต่อขบวนเป็น 4 ตู้ต่อขบวนทั้งหมดตั้งแต่เดือนพฤษภาคม 2556 และในส่วนของรถไฟฟ้าขบวนใหม่ 5 ขบวน (ขบวนละ 4 ตู้) ที่ได้นำมาให้บริการตั้งแต่เดือนธันวาคม 2556 จำนวน 2 ขบวน)

จำนวนเที่ยวการเดินทาง (ล้านเที่ยว)



ค่าโดยสารเฉลี่ยรายไตรมาส (บาท/เที่ยว)

