

### สรุปผลการดำเนินงาน

- รายได้รวม สำหรับไตรมาส 1 ปี 58/59 เท่ากับ 1,110.10 ล้านบาท เพิ่มขึ้น 10.2% จากไตรมาสเดียวกันของปีก่อน และเพิ่มขึ้น 25.2% จากไตรมาสก่อน
- รายได้จากการลงทุนสุทธิ สำหรับไตรมาส 1 ปี 58/59 เท่ากับ 977.64 ล้านบาท เพิ่มขึ้น 11.4% จากไตรมาสเดียวกันของปีก่อน และเพิ่มขึ้น 22.5% จากไตรมาสก่อน
- มูลค่าทรัพย์สินสุทธิ (NAV) ณ วันที่ 30 มิถุนายน 2558 เท่ากับ 65,562.45 ล้านบาท หรือคิดเป็น 11.3273 บาทต่อหน่วย
- จำนวนผู้โดยสารรวม สำหรับไตรมาส 1 ปี 58/59 เท่ากับ 55.9 ล้านเที่ยวคน เพิ่มขึ้น 9.0% เมื่อเทียบกับไตรมาสเดียวกันของปีก่อน แต่ลดลงเล็กน้อย 0.9% จากไตรมาสก่อน
- อัตราค่าโดยสารเฉลี่ย สำหรับไตรมาส 1 ปี 58/59 เท่ากับ 26.9 บาทต่อเที่ยวการเดินทาง ลดลงเล็กน้อย 0.7% เมื่อเทียบกับไตรมาสเดียวกันของปีก่อน แต่เท่ากับไตรมาสก่อน

### ผลการดำเนินงานทางการเงิน

(ล้านบาท)	ไตรมาส 1 ปี 58/59	ไตรมาส 1 ปี 57/58	% เปลี่ยนแปลง (YoY)	ไตรมาส 4 ปี 57/58	% เปลี่ยนแปลง (QoQ)
รายได้จากเงินลงทุนในสัญญาซื้อและโอนสิทธิรายได้สุทธิ* ดอกเบียร์รับ	1,103.54	999.93	10.4%	880.45	25.3%
	6.56	7.48	(12.2%)	6.44	1.9%
<b>รายได้รวม</b>	<b>1,110.10</b>	<b>1,007.41</b>	<b>10.2%</b>	<b>886.89</b>	<b>25.2%</b>
ค่าธรรมเนียมและค่าใช้จ่ายในการบริหารกองทุน	22.09	22.91	(3.6%)	18.81	17.4%
ค่าใช้จ่ายในการออกและเสนอขายหน่วยลงทุนตัดจำหน่าย	92.25	92.25	-	91.24	1.1%
ค่าใช้จ่ายอื่น	18.12	14.92	21.5%	(21.30)	185.1%
<b>ค่าใช้จ่ายรวม</b>	<b>132.46</b>	<b>130.08</b>	<b>1.8%</b>	<b>88.75</b>	<b>49.2%</b>
<b>รายได้จากการลงทุนสุทธิ</b>	<b>977.64</b>	<b>877.33</b>	<b>11.4%</b>	<b>798.14</b>	<b>22.5%</b>
กำไรสุทธิที่ยังไม่เกิดขึ้นจากการวัดมูลค่าเงินลงทุน	173.01	8.00	2,061.8%	306.98	(43.6%)
<b>การเพิ่มขึ้นในสินทรัพย์สุทธิจากการดำเนินงาน</b>	<b>1,150.65</b>	<b>885.33</b>	<b>30.0%</b>	<b>1,105.12</b>	<b>4.1%</b>

\* รายได้จากเงินลงทุนในสัญญาซื้อและโอนสิทธิรายได้สุทธิตามจำนวนจากรายได้ค่าโดยสารหักค่าใช้จ่ายในการดำเนินงาน ซึ่งประกอบด้วย ต้นทุนค่าโดยสาร ค่าใช้จ่ายในการขาย ค่าใช้จ่ายในการบริหาร และรายจ่ายฝ่ายทุน

### รายได้รวม

รายได้รวมสำหรับไตรมาส 1 ปี 58/59 เท่ากับ 1,110.10 ล้านบาท เพิ่มขึ้น 10.2% จากไตรมาสเดียวกันของปีก่อน และเพิ่มขึ้น 25.2% จากไตรมาสก่อน โดยสาเหตุหลักมาจากการเพิ่มขึ้นของรายได้จากเงินลงทุนในสัญญาซื้อและโอนสิทธิรายได้สุทธิจากการดำเนินงานระบบรถไฟฟ้าขนส่งมวลชนกรุงเทพมหานครสายหลักตามสัญญาสัมปทาน รายได้จากเงินลงทุนในสัญญาซื้อและโอนสิทธิรายได้สุทธิในไตรมาสนี้เท่ากับ 1,103.54 ล้านบาท เพิ่มขึ้น 10.4% จากไตรมาสเดียวกันของปีก่อน และเพิ่มขึ้น 25.3% จากไตรมาสก่อน

ในไตรมาสนี้รายได้ค่าโดยสารเท่ากับ 1,500.91 ล้านบาท เพิ่มขึ้น 8.2% จากไตรมาสเดียวกันของปีก่อน เนื่องจากจำนวนเที่ยวการเดินทางเพิ่มขึ้น 9.0% เมื่อเทียบกับไตรมาสเดียวกันของปีก่อน เป็น 55.9 ล้านเที่ยวคน เนื่องจากไตรมาสเดียวกันของปีก่อน ในช่วงเดือนพฤษภาคมมีการประกาศสถานการณ์ฉุกเฉิน โดยห้ามออกจากเคหสถานเวลาค่ำคืน ทำให้ต้องปิดการให้บริการรถไฟฟ้าเร็วขึ้น อัตราค่าโดยสารเฉลี่ยลดลงเล็กน้อย 0.7% จากช่วงเดียวกันของปีก่อน เป็น 26.9 บาทต่อเที่ยว ส่วนรายได้ค่าโดยสารในไตรมาสนี้ลดลงเล็กน้อย 0.9% จากไตรมาสก่อน เนื่องจากจำนวนเที่ยวการเดินทางที่ลดลงเป็นสัดส่วนเดียวกันที่ 0.9% เมื่อเทียบกับไตรมาสก่อน เนื่องจากไตรมาสนี้มีจำนวนวันหยุดยาวหลายวัน เช่น วันสงกรานต์ วันหยุดเพิ่มพิเศษตามประกาศของรัฐบาล ในช่วงวันฉัตรมงคล โดยอัตราค่าโดยสารเฉลี่ยไม่เปลี่ยนแปลงจากไตรมาสก่อน

ค่าใช้จ่ายในการดำเนินงานรวมเท่ากับ 397.37 ล้านบาท เพิ่มขึ้น 2.7% จากไตรมาสเดียวกันของปีก่อน เนื่องจากค่าซ่อมบำรุงที่สูงขึ้น (ค่าซ่อมบำรุงในส่วนที่บันทึกรวมอยู่ในต้นทุนค่าโดยสาร) และค่าใช้จ่ายในการบริหารในไตรมาสนี้เพิ่มขึ้น แต่บางส่วนหักกลับกับรายจ่ายฝ่ายทุนและค่าใช้จ่ายในการขายที่ลดลง ค่าใช้จ่ายในการดำเนินงานรวมลดลง 37.3% จากไตรมาสก่อน โดยสาเหตุหลักมาจากรายจ่ายฝ่ายทุนและค่าซ่อมบำรุงที่ลดลงอย่างมาก ค่าใช้จ่ายในการดำเนินงานประกอบด้วย ต้นทุนค่าโดยสาร 287.62 ล้านบาท ค่าใช้จ่ายในการขาย 17.94 ล้านบาท ค่าใช้จ่ายในการบริหาร 87.53 ล้านบาท และรายจ่ายฝ่ายทุน 4.28 ล้านบาท

## ค่าใช้จ่ายรวม

ไตรมาส 1 ปี 58/59 ค่าใช้จ่ายรวมเท่ากับ 132.46 ล้านบาท เพิ่มขึ้น 1.8% จากไตรมาสเดียวกันของปีก่อน และเพิ่มขึ้น 49.2% จากไตรมาสก่อน เนื่องจากมีการตั้งสำรองค่าธรรมเนียมพิเศษเพื่อสร้างแรงจูงใจในการบริหารให้แก่ BTSC มากขึ้น ค่าใช้จ่ายรวมประกอบด้วย ค่าธรรมเนียมและค่าใช้จ่ายในการบริหารกองทุน 22.09 ล้านบาท ค่าใช้จ่ายในการออกและเสนอขายหน่วยลงทุนตัดจำหน่าย 92.25 ล้านบาท และค่าใช้จ่ายอื่น 18.12 ล้านบาท

## รายได้จากการลงทุนสุทธิไตรมาส 1 ปี 58/59

รายได้จากการลงทุนสุทธิในไตรมาส 1 ปี 58/59 เท่ากับ 977.64 ล้านบาท เพิ่มขึ้น 11.4% จากไตรมาสเดียวกันของปีก่อน และเพิ่มขึ้น 22.5% จากไตรมาสก่อน จากรายได้จากเงินลงทุนในสัญญาซื้อและโอนสิทธิรายได้สุทธิที่เพิ่มขึ้นมากกว่าค่าใช้จ่ายที่เพิ่มขึ้น

## กำไรที่ยังไม่เกิดขึ้นจากการวัดมูลค่าเงินลงทุน

ในไตรมาส 1 ปี 58/59 กองทุนรับรู้กำไรสุทธิที่ยังไม่เกิดขึ้นจากการวัดมูลค่าเงินลงทุน จำนวน 173.01 ล้านบาท จากการปรับมูลค่าเงินลงทุนในสัญญาซื้อและโอนสิทธิรายได้สุทธิเพิ่มขึ้นให้เป็นไปตามมูลค่ายุติธรรม จำนวน 173.00 ล้านบาท (จากเดิม 64,010.00 ล้านบาท เป็น 64,183.00 ล้านบาท) และกำไรที่ยังไม่เกิดขึ้นจากเงินลงทุนในหลักทรัพย์อื่นอีกเล็กน้อย

## งบแสดงฐานะทางการเงิน

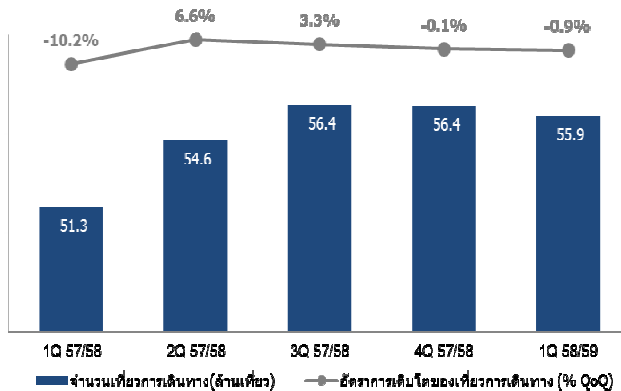
(ล้านบาท)	30 มิถุนายน 2558	31 มีนาคม 2558
เงินลงทุนในสัญญาซื้อและโอนสิทธิรายได้สุทธิ	64,183.00	64,010.00
เงินลงทุนในหลักทรัพย์และเงินฝากธนาคาร	1,153.12	1,335.25
สินทรัพย์อื่น	299.64	393.85
<b>รวมสินทรัพย์</b>	<b>65,635.76</b>	<b>65,739.10</b>
<b>รวมหนี้สิน</b>	<b>73.31</b>	<b>250.73</b>
<b>สินทรัพย์สุทธิ</b>	<b>65,562.45</b>	<b>65,488.37</b>
ทุนที่ได้รับจากผู้ถือหน่วยลงทุน	61,786.90	62,064.72
กำไรสะสม	3,775.55	3,423.65
<b>สินทรัพย์สุทธิต่อหน่วย (บาท)</b>	<b>11.3273</b>	<b>11.3145</b>

สินทรัพย์รวมของกองทุน ณ วันที่ 30 มิถุนายน 2558 มีจำนวน 65,635.76 ล้านบาท ซึ่งประกอบด้วยเงินลงทุนในสัญญาซื้อและโอนสิทธิรายได้สุทธิ 64,183.00 ล้านบาท เงินลงทุนในหลักทรัพย์และเงินฝากธนาคาร 1,153.12 ล้านบาท และสินทรัพย์อื่น 299.64 ล้านบาท (สินทรัพย์อื่นบางส่วนคือค่าใช้จ่ายในการออกและเสนอขายหน่วยลงทุนสุทธิ 295.01 ล้านบาท) หนี้สินรวมมีจำนวน 73.31 ล้านบาท สินทรัพย์สุทธิ (NAV) ณ วันที่ 30 มิถุนายน 2558 เท่ากับ 65,562.45 ล้านบาท หรือคิดเป็น 11.3273 บาทต่อหน่วย

## ผลการดำเนินงานของธุรกิจรถไฟฟ้า ไตรมาส 1 ปี 58/59

จำนวนผู้โดยสารรวมสำหรับไตรมาส 1 ปี 58/59 เท่ากับ 55.9 ล้านเที่ยวคน เพิ่มขึ้น 9.0% เมื่อเทียบกับไตรมาสเดียวกันของปีก่อน เนื่องจากไตรมาสเดียวกันของปีก่อนในช่วงเดือนพฤษภาคมมีการประกาศสถานการณ์ฉุกเฉิน โดยห้ามออกจากเคหสถานเวลาค่ำคืน ทำให้ต้องปิดการให้บริการรถไฟฟ้าเร็วขึ้น ไตรมาส 1 ปี 58/59 จำนวนผู้โดยสารรวมลดลง 0.9% จากไตรมาสก่อน เนื่องจากไตรมาสนี้มีจำนวนวันหยุดยาวหลายวัน เช่น วันสงกรานต์ วันหยุดเพิ่มพิเศษตามประกาศของรัฐบาลในช่วงวันจัดรมงคล อัตราค่าโดยสารเฉลี่ยเท่ากับ 26.9 บาทต่อเที่ยวการเดินทาง ลดลงเล็กน้อย 0.7% เมื่อเทียบกับไตรมาสเดียวกันของปีก่อน แต่อัตราค่าโดยสารเฉลี่ยเท่ากับไตรมาสก่อน

จำนวนเที่ยวการเดินทางรายไตรมาส



ค่าโดยสารเฉลี่ยรายไตรมาส

