

สรุปผลการดำเนินงาน

- รายได้รวม สำหรับไตรมาส 1 ปี 59/60 เพิ่มขึ้น 4.5% จากไตรมาสเดียวกันของปีก่อน และเพิ่มขึ้น 8.6% จากไตรมาสก่อน เป็น 1,160.0 ล้านบาท
- รายได้จากการลงทุนสุทธิ สำหรับไตรมาส 1 ปี 59/60 เพิ่มขึ้น 12.2% จากไตรมาสเดียวกันของปีก่อน และเพิ่มขึ้น 13.2% จากไตรมาสก่อน เป็น 1,097.1 ล้านบาท
- มูลค่าทรัพย์สินสุทธิ (NAV) ณ วันที่ 30 มิถุนายน 2559 เท่ากับ 66,743.7 ล้านบาท หรือคิดเป็น 11.5313 บาทต่อหน่วย
- จำนวนผู้โดยสารรวม สำหรับไตรมาส 1 ปี 59/60 มีจำนวน 56.5 ล้านเที่ยวคน โดยเพิ่มขึ้น 1.0% เมื่อเทียบกับไตรมาสเดียวกันของปีก่อน แต่ลดลง 4.4% จากไตรมาสก่อน
- อัตราค่าโดยสารเฉลี่ย สำหรับไตรมาส 1 ปี 59/60 เท่ากับ 28.1 บาทต่อเที่ยวการเดินทาง เพิ่มขึ้น 4.6% เมื่อเทียบกับไตรมาสเดียวกันของปีก่อน และเพิ่มขึ้นเล็กน้อย 0.6% จากไตรมาสก่อน

ผลการดำเนินงานทางการเงิน

(ล้านบาท)	ไตรมาส 1 ปี 59/60	ไตรมาส 1 ปี 58/59	% เปลี่ยนแปลง (YoY)	ไตรมาส 4 ปี 58/59	% เปลี่ยนแปลง (QoQ)
รายได้จากเงินลงทุนในสัญญาซื้อและโอนสิทธิรายได้สุทธิ* (รายละเอียดตามตารางด้านล่าง)	1,155.2	1,103.5	4.7%	1,062.9	8.7%
ดอกเบี้ยรับ	4.9	6.6	(26.0%)	5.5	(11.4%)
รายได้รวม	1,160.1	1,110.1	4.5%	1,068.4	8.6%
ค่าธรรมเนียมและค่าใช้จ่ายในการบริหารกองทุน	24.7	22.1	11.6%	20.4	21.1%
ค่าใช้จ่ายในการออกและเสนอขายหน่วยลงทุนตัดจำหน่าย	16.2	92.3	(82.4%)	92.2	(82.4%)
ค่าใช้จ่ายอื่น	22.0	18.1	21.5%	(13.5)	262.9%
ค่าใช้จ่ายรวม	62.9	132.5	(52.5%)	99.1	(36.5%)
รายได้จากการลงทุนสุทธิ	1,097.2	977.6	12.2%	969.3	13.2%
กำไรสุทธิที่ยังไม่เกิดขึ้นจากการวัดมูลค่าเงินลงทุน	199.9	173.0	15.6%	862.0	(76.8%)
การเพิ่มขึ้นในสินทรัพย์สุทธิจากการดำเนินงาน	1,297.1	1,150.6	12.7%	1,831.3	(29.2%)

* รายได้จากเงินลงทุนในสัญญาซื้อและโอนสิทธิรายได้สุทธิตำหนดจากรายได้ค่าโดยสารหักค่าใช้จ่ายในการดำเนินงาน

รายได้จากเงินลงทุนในสัญญาซื้อและโอนสิทธิรายได้สุทธิ

(ล้านบาท)	ไตรมาส 1 ปี 59/60	ไตรมาส 1 ปี 58/59	% เปลี่ยนแปลง (YoY)	ไตรมาส 4 ปี 58/59	% เปลี่ยนแปลง (QoQ)
รายได้ค่าโดยสาร	1,586.7	1,500.9	5.7%	1,650.4	(3.9%)
ค่าใช้จ่ายในการดำเนินงานรวม	431.5	397.4	8.6%	587.5	(26.6%)
ค่าจ้างพนักงาน	182.8	137.3	33.1%	144.4	26.5%
ค่าซ่อมบำรุง	96.4	106.5	(9.5%)	113.9	(15.4%)
ค่าสาธารณูปโภค	94.0	101.3	(7.2%)	95.7	(1.8%)
ค่าเบี้ยประกันภัยทรัพย์สิน	0.0	0.0	(0.7%)	25.1	(99.9%)
ค่าใช้จ่ายในการขาย	20.6	18.0	14.9%	20.4	1.3%
ค่าใช้จ่ายในการบริหารและอื่นๆ	21.9	30.0	(26.9%)	32.0	(31.5%)
รายจ่ายฝ่ายทุน	15.8	4.3	269.5%	156.0	(89.9%)
รายได้จากเงินลงทุนในสัญญาซื้อและโอนสิทธิรายได้สุทธิ	1,155.2	1,103.5	4.7%	1,062.9	8.7%

รายได้รวม

รายได้รวมสำหรับไตรมาส 1 ปี 59/60 เท่ากับ 1,160.1 ล้านบาท เพิ่มขึ้น 4.5% จากไตรมาสเดียวกันของปีก่อน และเพิ่มขึ้น 8.6% จากไตรมาสก่อน โดยสาเหตุหลักมาจากการเพิ่มขึ้นของรายได้จากเงินลงทุนในสัญญาซื้อและโอนสิทธิรายได้สุทธิจากการดำเนินงานระบบรถไฟฟ้าขนส่งมวลชนกรุงเทพสายหลักตามสัญญาสัมปทาน ซึ่งเพิ่มขึ้น 4.7% จากไตรมาสเดียวกันของปีก่อน และเพิ่มขึ้น 8.7% จากไตรมาสก่อนเป็น 1,155.2 ล้านบาท

ในไตรมาสนี้รายได้ค่าโดยสารเท่ากับ 1,586.7 ล้านบาท เพิ่มขึ้น 5.7% จากไตรมาสเดียวกันของปีก่อน เนื่องจากรายได้จากการเดินทางและค่าโดยสารเพิ่มขึ้น แต่ลดลง 3.9% จากไตรมาสก่อน เนื่องจากรายได้จากการเดินทางลดลง รายละเอียดเพิ่มเติมอ้างอิงได้ที่หัวข้อ "ผลการดำเนินงานของธุรกิจรถไฟฟ้า ไตรมาส 1 ปี 59/60" ด้านล่าง

ค่าใช้จ่ายในการดำเนินงานรวมเท่ากับ 431.5 ล้านบาท เพิ่มขึ้น 8.6% จากไตรมาสเดียวกันของปีก่อน เนื่องจากการปรับเพิ่มฐานเงินเดือนและค่าแรงพนักงาน การจ่ายโบนัสพิเศษให้แก่พนักงาน และรายจ่ายฝ่ายทุนที่เพิ่มขึ้น แต่บางส่วนหักกลับกับค่าซ่อมบำรุง ค่าสาธารณูปโภค และค่าใช้จ่ายในการบริหารและอื่นๆ ที่ลดลง ค่าใช้จ่ายในการดำเนินงานรวมลดลง 26.6% จากไตรมาสก่อน โดยสาเหตุหลักมาจากการซ่อมบำรุง ค่าเบี้ยประกันภัยทรัพย์สิน ค่าใช้จ่ายในการบริหารและอื่นๆ และรายจ่ายฝ่ายทุนที่ลดลง ถึงแม้ว่าจะมีการปรับเพิ่มฐานเงินเดือนและค่าแรงพนักงาน รวมถึงการจ่ายโบนัสพิเศษในไตรมาสนี้

ค่าใช้จ่ายรวม

ไตรมาส 1 ปี 59/60 ค่าใช้จ่ายรวมเท่ากับ 62.9 ล้านบาท ลดลง 52.5% จากไตรมาสเดียวกันของปีก่อน และลดลง 36.5% จากไตรมาสก่อน เนื่องจากค่าใช้จ่ายในการออกและเสนอขายหน่วยลงทุนตัดจำหน่ายลดลงจากการตัดจำหน่ายครบจำนวนแล้ว ในไตรมาสนี้ (ตัดจำหน่ายจำนวน 16 วัน ตั้งแต่วันที่ 1 ถึง 16 เมษายน 2559) แต่บางส่วนหักกลับกับการตั้งสำรองค่าธรรมเนียมพิเศษเพิ่มขึ้น ค่าใช้จ่ายรวมประกอบด้วย ค่าธรรมเนียมและค่าใช้จ่ายในการบริหารกองทุน 24.7 ล้านบาท ค่าใช้จ่ายในการออกและเสนอขายหน่วยลงทุนตัดจำหน่าย 16.2 ล้านบาท และค่าใช้จ่ายอื่น 22.0 ล้านบาท

รายได้จากการลงทุนสุทธิ

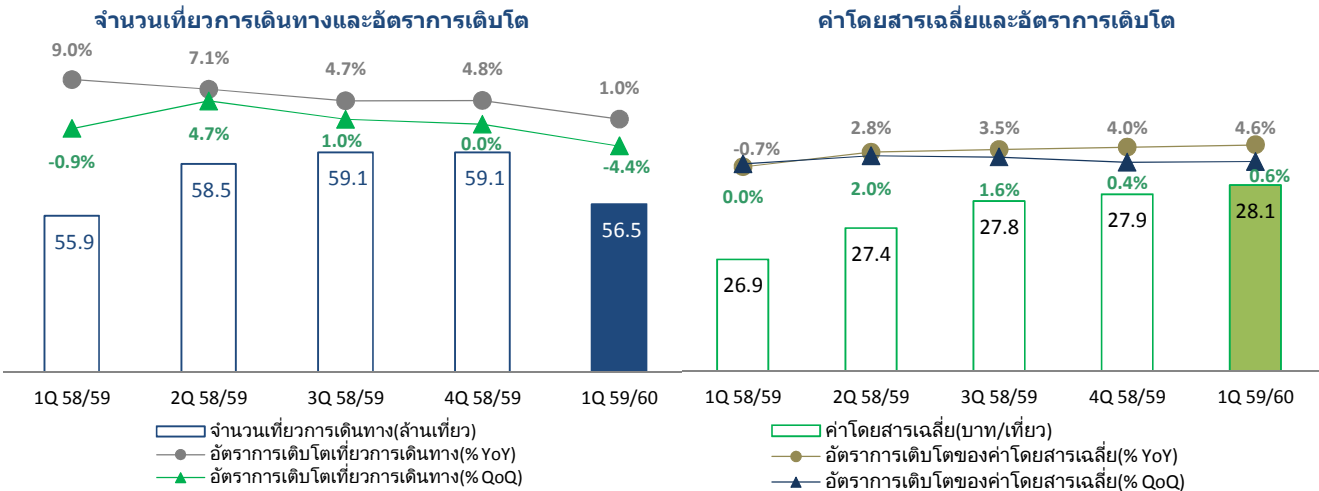
รายได้จากการลงทุนสุทธิในไตรมาส 1 ปี 59/60 เท่ากับ 1,097.2 ล้านบาท เพิ่มขึ้น 12.2% จากไตรมาสเดียวกันของปีก่อน และเพิ่มขึ้น 13.2% จากไตรมาสก่อน เนื่องจากรายได้รวมเพิ่มขึ้น กอปรกับค่าใช้จ่ายรวมลดลง

กำไรที่ยังไม่เกิดขึ้นจากการวัดมูลค่าเงินลงทุน

ในไตรมาส 1 ปี 59/60 กองทุนรับรู้กำไรสุทธิที่ยังไม่เกิดขึ้นจากการวัดมูลค่าเงินลงทุน จำนวน 199.9 ล้านบาท สาเหตุหลักเกิดจากการปรับมูลค่าเงินลงทุนในสัญญาซื้อและโอนสิทธิรายได้สุทธิเพิ่มขึ้นให้เป็นไปตามมูลค่ายุติธรรม (จากเดิม 65,400.0 ล้านบาท เป็น 65,600.0 ล้านบาท)

ผลการดำเนินงานของธุรกิจรถไฟฟ้า ไตรมาส 1 ปี 59/60

จำนวนผู้โดยสารรวมสำหรับไตรมาส 1 ปี 59/60 เท่ากับ 56.5 ล้านเที่ยวคน โดยเพิ่มขึ้น 1.0% เมื่อเทียบกับไตรมาสเดียวกันของปีก่อน จากการเติบโตตามธรรมชาติ ทั้งนี้ จำนวนเที่ยวการเดินทางเพิ่มขึ้นเล็กน้อยเมื่อเทียบกับปีก่อนเนื่องจากจำนวนเที่ยวการเดินทางในช่วงวันสงกรานต์ลดลงเล็กน้อยเมื่อเทียบกับปีก่อน และจำนวนวันทำการในไตรมาสนี้น้อยกว่าไตรมาสก่อน จำนวนผู้โดยสารรวมลดลง 4.4% จากไตรมาสก่อน เนื่องจากไตรมาสนี้นี้มีจำนวนวันหยุดยาวหลายวัน เช่น วันสงกรานต์ วันหยุดพิเศษตามประกาศของรัฐบาลในช่วงวันฉัตรมงคล ส่วนอัตราค่าโดยสารเฉลี่ยไตรมาสนี้เท่ากับ 28.1 บาทต่อเที่ยวการเดินทางเพิ่มขึ้น 4.6% เมื่อเทียบกับไตรมาสเดียวกันของปีก่อน เนื่องจากการปรับส่วนลดบัตรโดยสารประเภทรายเดือนตั้งแต่เดือนกรกฎาคม 2558 และปรับส่วนลดบัตรโดยสารประเภทเติมเงินตั้งแต่เดือนมกราคม 2559 และเพิ่มขึ้นเล็กน้อย 0.6% จากไตรมาสก่อน



งบแสดงฐานะทางการเงิน

สินทรัพย์รวมของกองทุน ณ วันที่ 30 มิถุนายน 2559 มีจำนวน 66,777.6 ล้านบาท ซึ่งประกอบด้วยเงินลงทุนในสัญญาซื้อและโอนสิทธิรายได้สุทธิ 65,600.0 ล้านบาท เงินลงทุนในหลักทรัพย์และเงินฝากธนาคาร 925.6 ล้านบาท และสินทรัพย์อื่น 252.0 ล้านบาท (สินทรัพย์อื่นส่วนใหญ่คือรายได้ค้างรับ 248.9 ล้านบาท) หนี้สินรวมมีจำนวน 33.9 ล้านบาท สินทรัพย์สุทธิ (NAV) ณ วันที่ 30 มิถุนายน 2559 เท่ากับ 66,743.7 ล้านบาท หรือคิดเป็น 11.5313 บาทต่อหน่วย

(ล้านบาท)	30 มิถุนายน 2559	31 มีนาคม 2559
เงินลงทุนในสัญญาซื้อและโอนสิทธิรายได้สุทธิ	65,600.0	65,400.0
เงินลงทุนในหลักทรัพย์และเงินฝากธนาคาร	925.6	1,412.9
สินทรัพย์อื่น	252.0	23.0
รวมสินทรัพย์	66,777.6	66,835.9
รวมหนี้สิน	33.9	52.3
สินทรัพย์สุทธิ	66,743.7	66,783.6
ทุนที่ได้รับจากผู้ถือหุ้นรายย่อย	61,416.5	61,786.9
กำไรสะสม	5,327.2	4,996.7
สินทรัพย์สุทธิต่อหน่วย (บาท)	11.5313	11.5382